

Paisajes Agrarios del Agua



Proyecto de Cooperación
"Paisajes Agrarios Singulares Vinculados al Agua.
Huertas y Regadíos Tradicionales".

DOSSIER LOCALIZACIÓN LITORAL DE LA JANDA

TRADEROUTE, S.L.

Pol. Ind. Hacienda Dolores, calle cuatro, nave 14
41500 Alcalá de Guadaira (Sevilla)
Tlfn / Fax: 955630259
traderoute@telefonica.net

MESA INTERPRETATIVA

Comarca: LITORAL DE LA JANDA

Localización UTM:

Localización: **Las Huertas de Conil de la Frontera.**
C/ Del Camino de los Quintos (Conil de la Frontera)

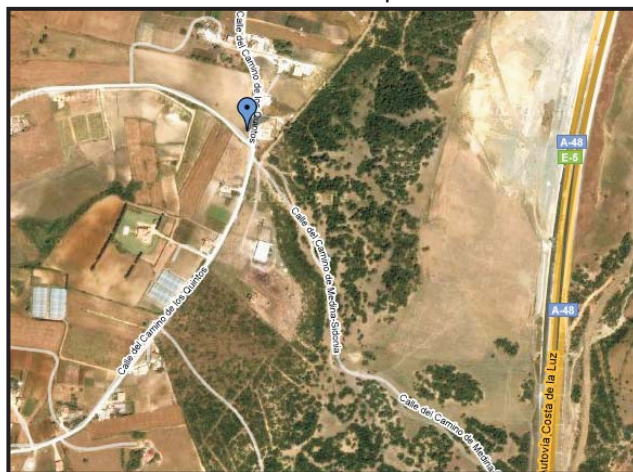
X=6.06315

Y=36.32172

Janda Litoral



Localización en plano



PANEL INFORMATIVO RECURSO

Comarca: LITORAL DE LA JANDA

Localización UTM:

Localización: **Varietades de la Huerta Conileña.**
C/ Del Camino de los Quintos (Conil de la Frontera).

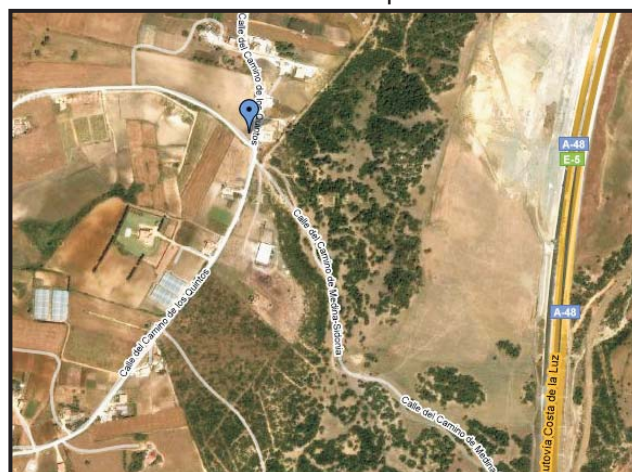
X=6.06315

Y=36.32172

Janda Litoral



Localización en plano



PANEL INFORMATIVO RECURSO

Comarca: LITORAL DE LA JANDA

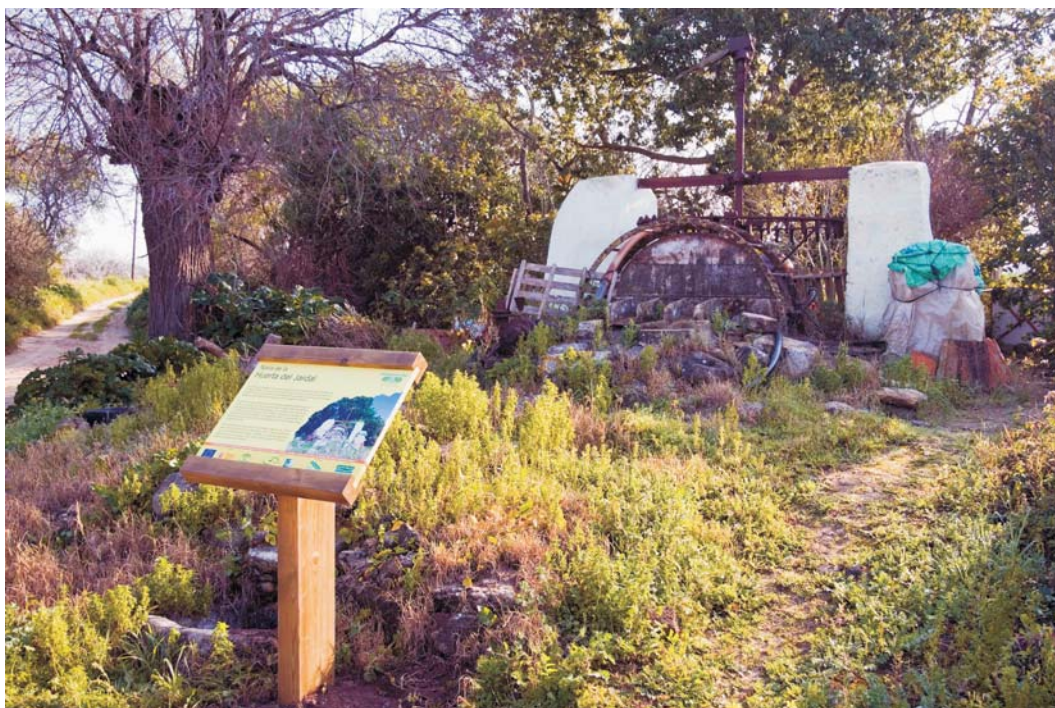
Localización UTM:

Localización: **Noria de la Huerta del Jardal.**
Barrio Nuevo (Conil de la Frontera).

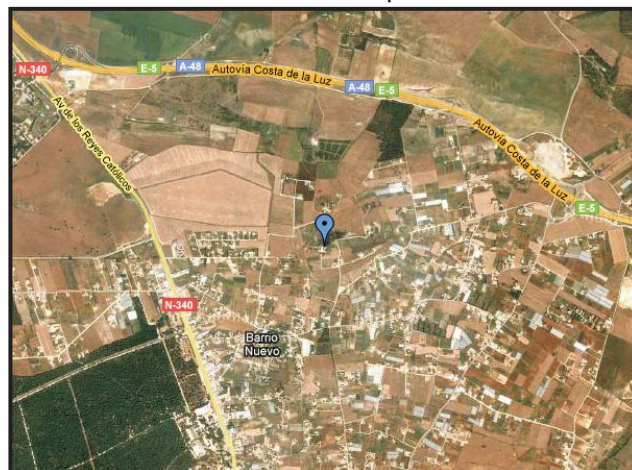
X=6.08215

Y=36.34377

Janda Litoral



Localización en plano



PANEL INFORMATIVO RECURSO

Comarca: LITORAL DE LA JANDA

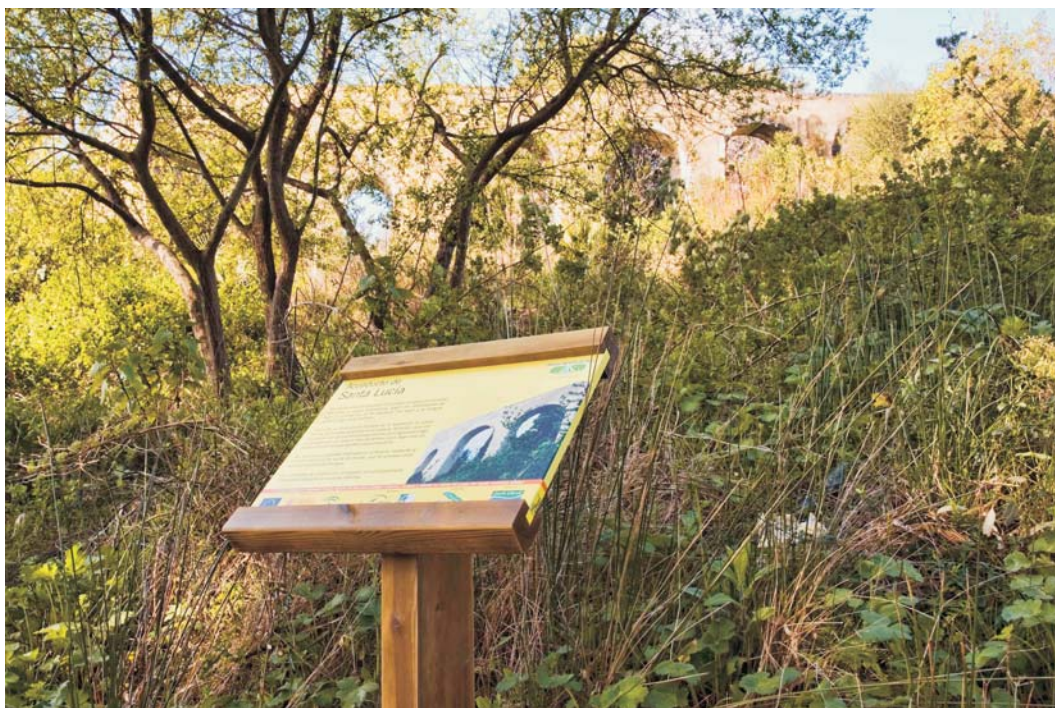
Localización UTM:

Localización: **Acueducto de Santa Lucía.**
Santa Lucía (Vejer de la Frontera).

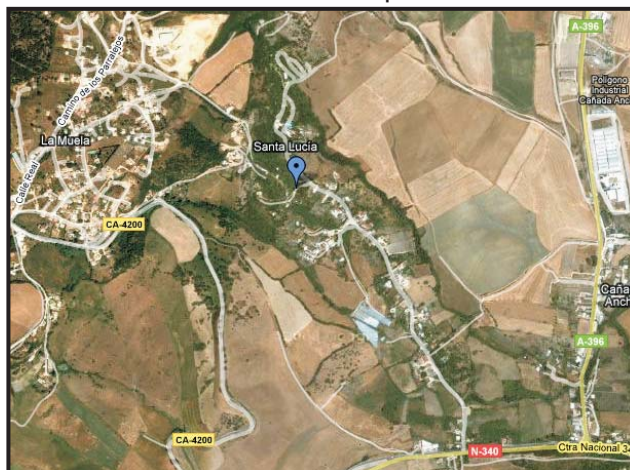
X=5.97690

Y=36.26954

Janda Litoral



Localización en plano



PANEL INFORMATIVO RECURSO

Comarca: LITORAL DE LA JANDA

Localización UTM:

Localización: **Atarjea de Santa Lucía.**
Santa Lucía (Vejer de la Frontera).

X=5.97730

Y=36.26904

Janda Litoral



Localización en plano



PANEL INFORMATIVO RECURSO

Comarca: LITORAL DE LA JANDA

Localización UTM:

Localización: **Molinos de Santa Lucía.**
Santa Lucía (Vejer de la Frontera).

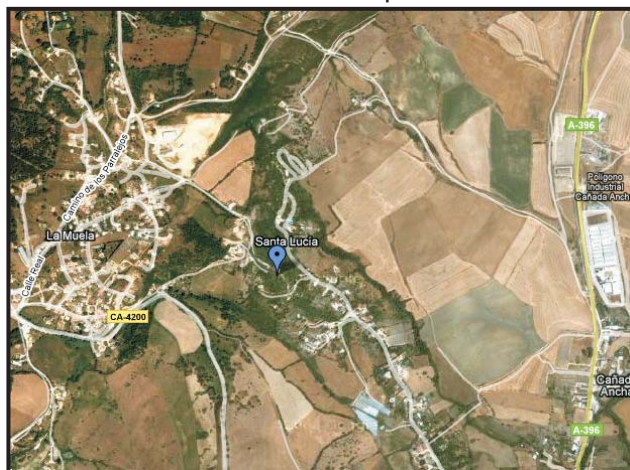
X=5.97778

Y=36.26974

Janda Litoral



Localización en plano



MESA INTERPRETATIVA

Comarca: LITORAL DE LA JANDA

Localización UTM:

Localización: **Panorama desde Acueducto.**
Santa Lucía (Vejer de la Frontera).

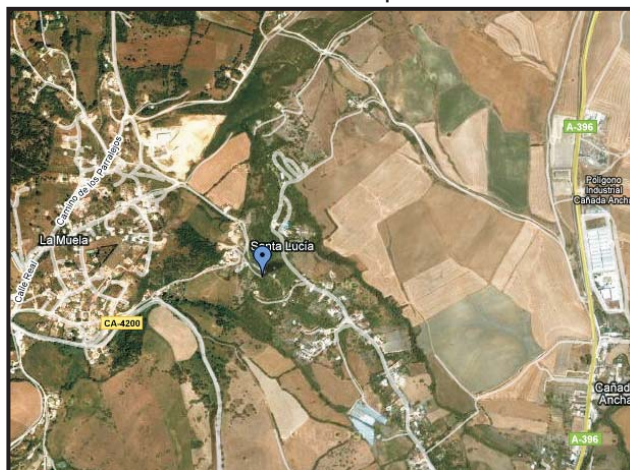
X=5.97821

Y=36.26988

Janda Litoral



Localización en plano



PANEL INFORMATIVO RECURSO

Comarca: LITORAL DE LA JANDA

Localización UTM:

Localización: **El Soto "Tierras dedicadas a Naranjos".**
El Soto (Vejer de la Frontera.)

X=5.91917

Y=36.24263

Janda Litoral



Localización en plano



MESA INTERPRETATIVA

Comarca: LITORAL DE LA JANDA

Localización UTM:

Localización: **Paisaje Agrario de San Ambrosio**
San Ambrosio (Barbate).

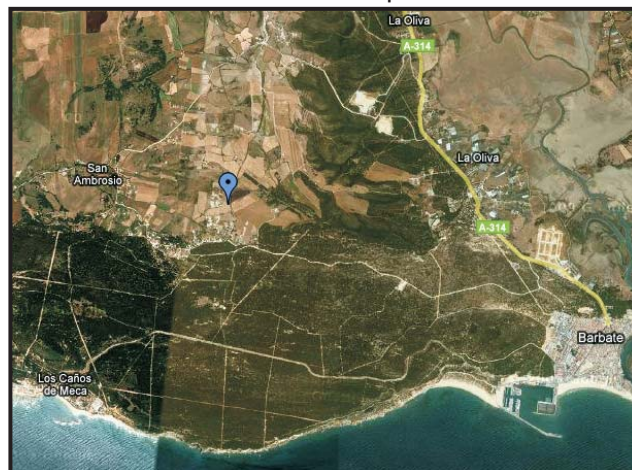
X=5.98101

Y=36.21062

Janda Litoral



Localización en plano



PANEL INFORMATIVO RECURSO

Comarca: LITORAL DE LA JANDA

Localización UTM:

Localización: **Ermita de San Ambrosio**
San Ambrosio (Barbate).

X=6.00257

Y=36.21500

Janda Litoral



Localización en plano

